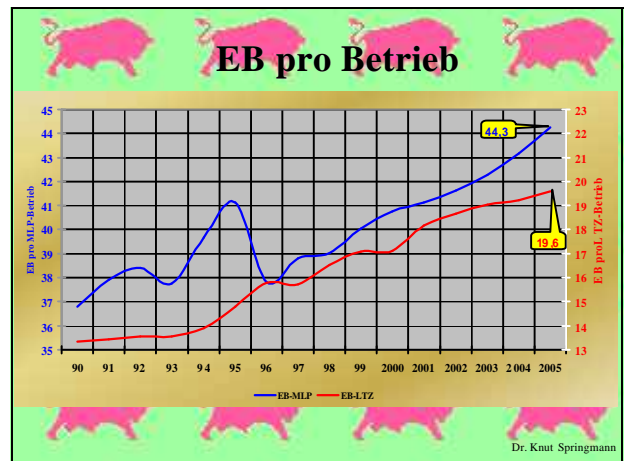
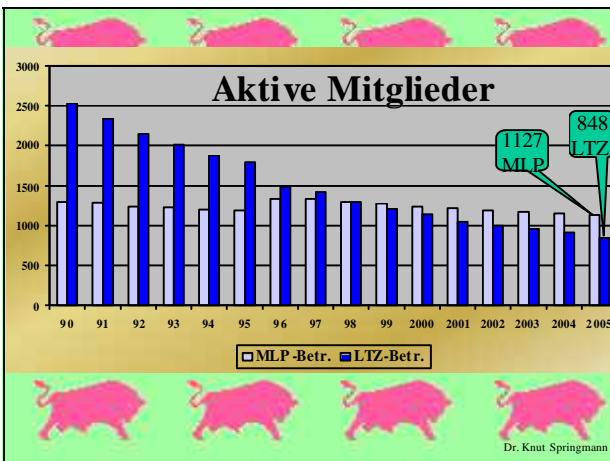
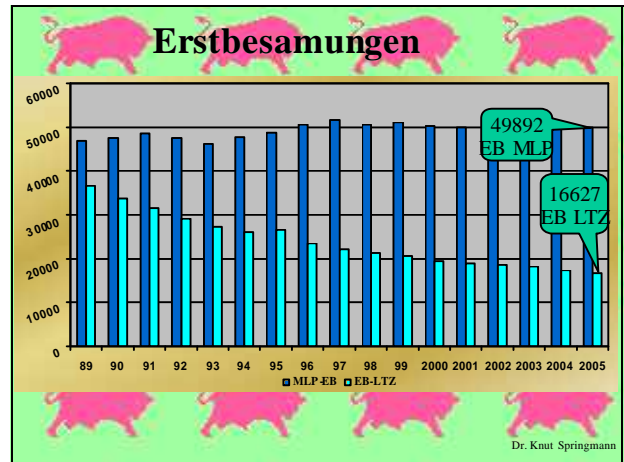
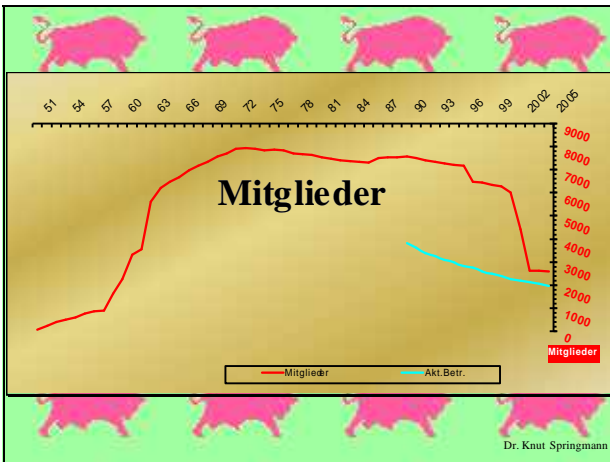
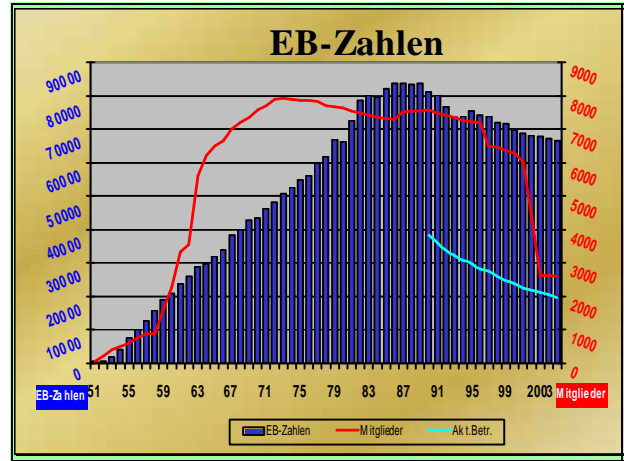
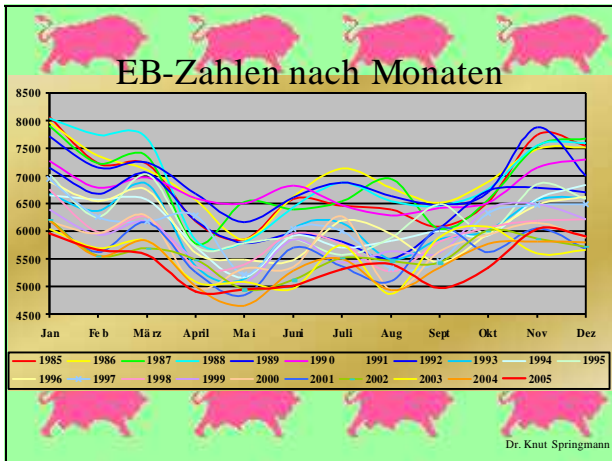


Geschäftsbericht

2005

Dr. Knut Springmann





Bullenausnutzung

- 4'611 Remal (7,2% der FV-EB)
- 3'350 Salat
- 3'004 Pilum
- 17,2 % der FV-EB
- 5 S Tiere mit >2'000 EB (Eilig – Rifurt – Zatt – Hipro – Sterep)
- 7 S Tiere mit >1'000 EB
- 51,9 % der FV - EB
- 26,6 % Prüfbullen
- 6,2 % Zukaufsamem
- 15,3 % Andere Bullen

Dr. Knut Springmann

EB - Zahlen 2005

Rasseverteilung

66'519 Erstbesamungen
(-0,92% / -616 EB zu 2004)

- 63'766 Fleckvieh (-1,1%) = 95,9%
- 1'781 Schwarzbunt (+5,4%) = 2,7%
- 634 Rotbunt (+2,1%) = 0,9%
- 338 Sonstige (-4,0%) = 0,5%

Dr. Knut Springmann

Club der 10'000-ender

• 20'600 Sancho	• 11'678 Roma
• 19'644 Eilig	• 11'183 Stress
• 19'462 Horsad	• 10'757 Rom
• 16'994 Harde	• 10'664 Rogen
• 16'544 Pinkas	• 10'546 Dimsal
• 16'110 Radolf	• 10'370 Hodhal
• 15'317 Balsam	• 10'254 Malard
• 14'350 Zebu	• 10'206 Plössen
• 14'282 Hort	• 10'200 Remal
• 13'750 Rambo	• 10'173 Moos
• 13'689 Rolf	• 10'154 Dispo
• 13'558 Planet	• 10'113 Albert
• 13'482 Radar	
• 13'155 Horus	• 1'244 Honer
• 12'340 Rad	• 1'156 Horb
	• 1'071 Romel

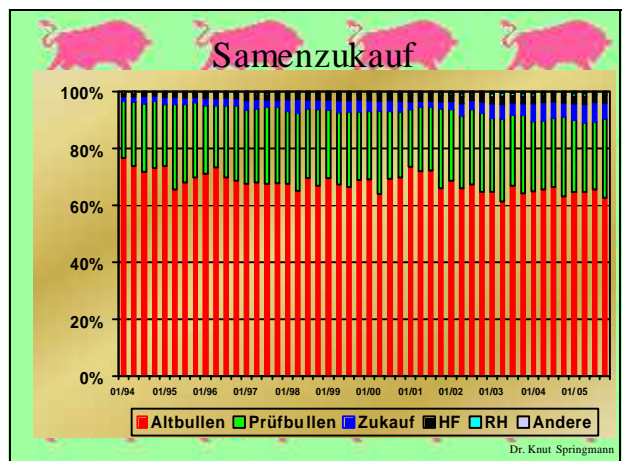
Dr. Knut Springmann

EB - Zahlen 2005

sonstige Rassen

- 94 Limousin
- 82 Blond d'Aquitaine
- 79 Angus
- 31 Braunvieh
- 21 Blau weisse Belgier
- 17 Charolais
- 13 Piemonteser
- 1 Pinzgauer

Dr. Knut Springmann



ZUKAUFSAMEN

- **3'928 Fleckvieh**
(6,2% der FV-EB)
128 Stiere
 - 517 Romel
 - 467 Rainer
 - 441 Weinold
 - 301 Waterberg
 - 143 Wal
 - 142 Hofherr
 - 141 Romsel
 - 105 Waran
- **1'781 Schwarzbunt**
121 Stiere
 - 247 Gibor
 - 197 Ruslin
 - 158 Mandarin
 - 114 Fox
 - 95 Dix
 - 64 Lee
 - 59 Mount
- **634 Rotbunt**
29 Stiere
 - 170 Ludox
 - 106 Cadon
 - 86 Larell
 - 64 Reno 2

Dr. Knut Springmann

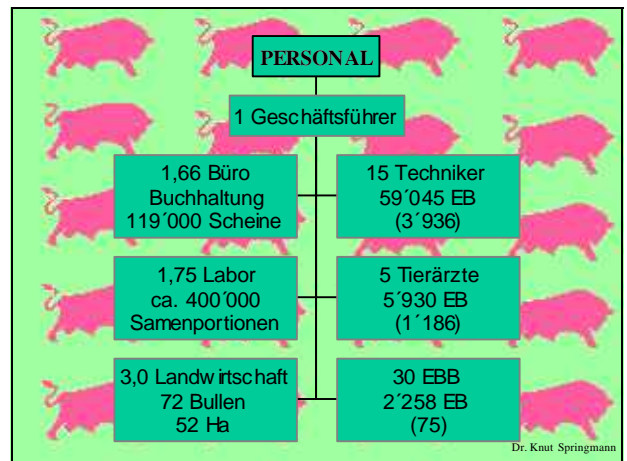
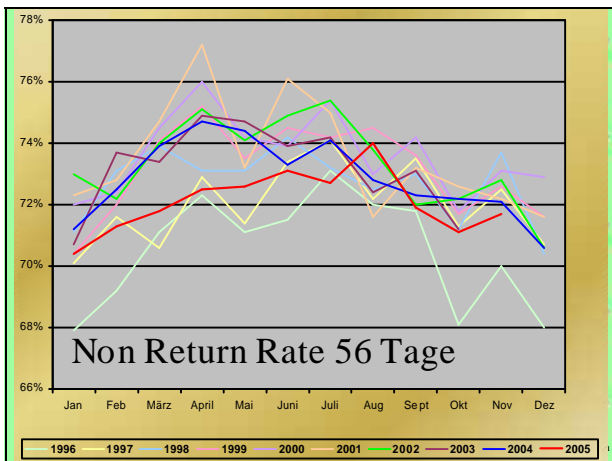
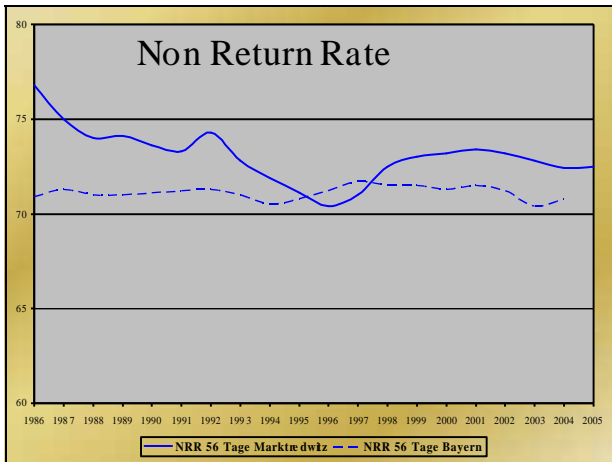
Non Return 56 Tage

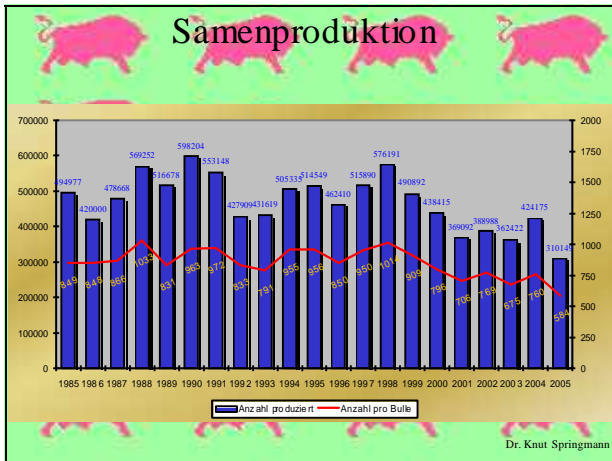
MLP: 70,9 % - LTZ: 74,4 %

Te.: 72,0% Tä.: 70,3% EBB: 70,0%

FV: 71,8 - HF: 68,6 - RH: 71,3 - And.: 78,3

Dr. Knut Springmann





2828 Bullen geprüft

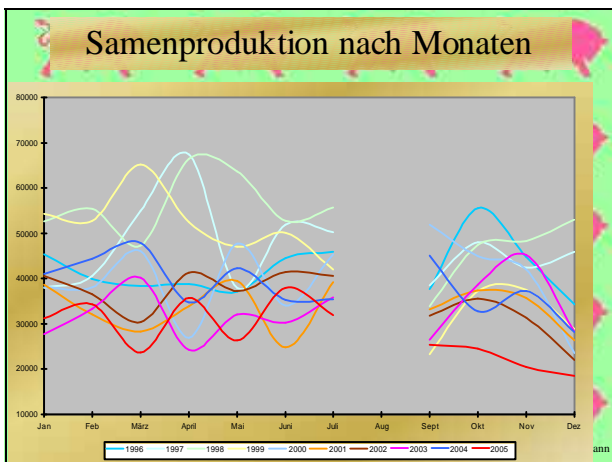
18 Väter, 13 Großväter

- **6 Ego** (3x Eilig, 1x Engadin, 1x Enrico, 1x Epo)
- **5 Mal** (2x Mister, 2x Mandl, 1x Malefitz)
- **3 Didi** (Dionis)
- je 2: **Hö**dach (Hippo), **Hu**berg (Humid), **(P)**lustmich, **(P)**oldi, **(R)**ohler (Regio)
- Je 1 **L**ombard (Lom), **R**eport (Repuls), **R**exon (Naa b), **(N)**anle (Rogen), **Z**ar (Zadar), **(Z)**egann, **Z**ar (Zadar)

25 Mutttersväter

- je 2: **R**ä bit, **R**omen, **Z**ax
- je 1: **B**dis, **B**oss, **B**ustadoux, **E**ilig, **H**agtor, **H**öhr, **H**orwart, **H**orwart, **M**orrer, **P**rolan, **P**rosner, **R**andy, **R**anold, **R**eport, **R**eport, **R**omel, **S**tego, **S**tress, **S**trassanna, **T**artars, **W**ind, **W**inzer, **Z**ar

Dr. Knut Springmann



Prüfbulleneinsatz

1'127 MLP - Betriebe mit
47'611 Fleckviehtieren unter MLP
16'945 Prüfbullenbesamungen
(= 35,59 %)

DANKE SCHÖN

Dr. Knut Springmann

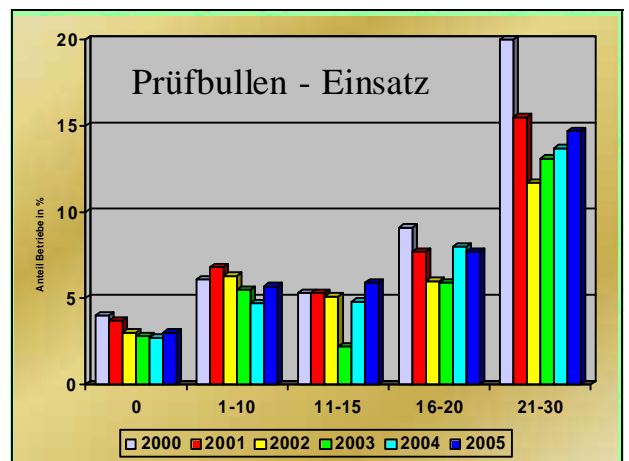
Bulleneinkauf

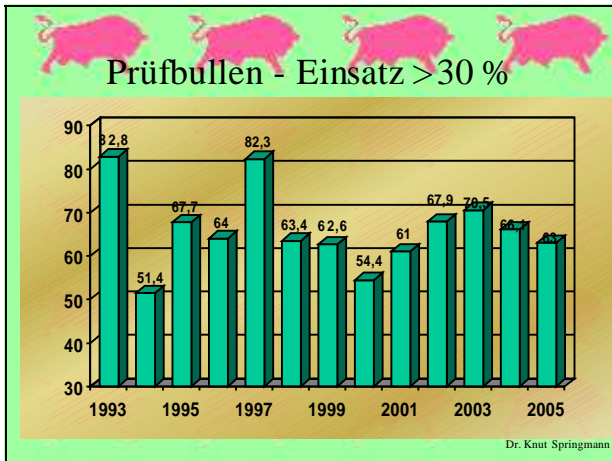
54 Tiere gekauft

- 4 Gewährschaft (7,5%) - 15 AP oder MOET - Kälber
- = **35 „Neuzugänge“**
- davon **9** Besamung alleine (davon 3 aus APV)
- 3** von den Zuchtverbänden
- 23** mit Partnern
- 7 mit BVN (davon 3 aus APV/MOET)
- 5 im Programm mit der ZBH
- 1 mit Landshut
- 10 mit mehreren Mitbesitzern

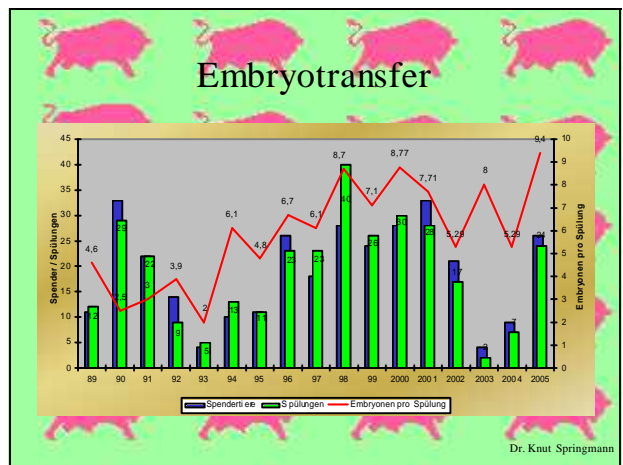
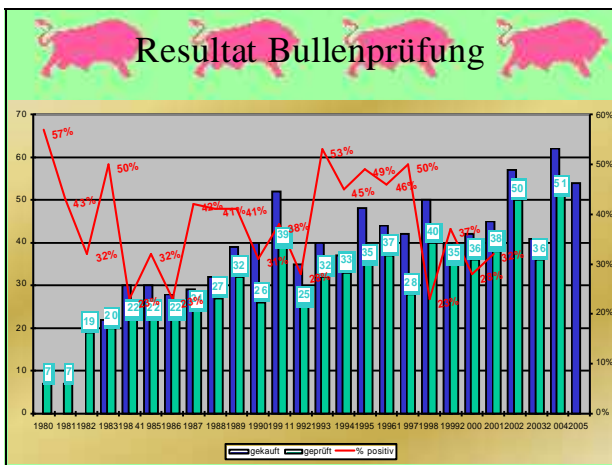
Durchschnittspreis:
6'202,27 € (+3'612,75 €)
von 915,- € bis 18'800,- €

Dr. Knut Springmann

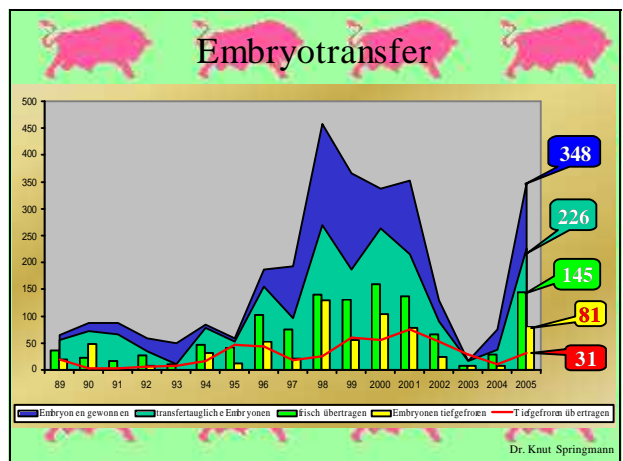


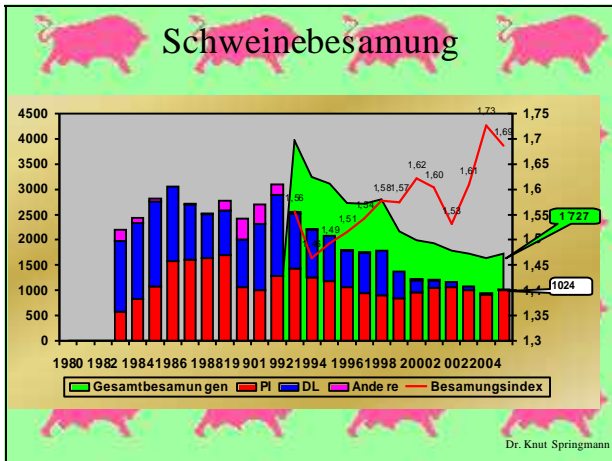


- ### Gezielte Paarung
- 1992: Stress, Bambi, Geha
 - 1993: Bonsar, Rambo
 - 1994: Bellamie, Zano
 - 1995: Hobo, Honni, Dispo
 - 1996: Motor, Stalo
 - 1997: Spiro, Stark
 - 1998: Honnef, Zeurad, Hucki
 - 1999: Hosam, Borneo
 - 2000: Hagtor, Rost, Friese, Renom, Rester
 - 2001: Reporter, Rosner, Malard, Repuls, Hoste
 - 2002: Eilig
 - 2003: Roma, Stramess, Hodap
 - 2004: -
 - 2005: Zatt, Remus, Rifurt
- Dr. Knut Springmann



- ### Neue Bullen
- seit der letzten Vertreterversammlung
- | | |
|--------------------------------|------|
| Veller, Rora, Zarra, Borad | MAK |
| Zatt (BT), Hipro (SAD) | ZVB |
| Histor, Rotor, Bohr | BVN |
| Hocke | Hö |
| Rifurt, Humgold, Remus, Pasman | Mehr |
| Wams, Weirich | |
- Dr. Knut Springmann





Verwendung des Reingewinnes

Der Vorstand schlägt vor, den Jahresüberschuss unter Einbeziehung

- eines **Verlustvortrages** in Höhe von **9.498,28 €**
- sowie nach den im Jahresabschluss mit **95.000,00 €** ausgewiesenen **Einstellungen in Rücklagen** wie folgt zu verwenden:

Zuführung zu den anderen Ergebnissrücklagen: **18.315,14 €**

Dr. Knut Springmann

Perspektiven

Neufassung des Tierzuchtgesetzes
Neufassung des Genossenschaftsgesetzes

2006 / 2007 nur noch **max. 10% Saldierung** auf Molkereiebene, evt. Abschaffung 2009

1.4.2007: nur noch **2 Übertragungsgebiete**, evt. Bundesweit ab 1.4.2010

EU-weite **Anhebung der Referenzmenge** um je 0,5% zum 1.4. 2006, 07 und 08

Ausstieg aus der Quote ab 2014 / 15

Förderung der **alternativen Energien**

Dr. Knut Springmann

